



# GUIDE DE LA PRÉVENTION DES DÉCHETS

## COMMUNAUTÉ DE COMMUNES DE L'ARC MOSELLAN



Des solutions pour réduire  
nos déchets



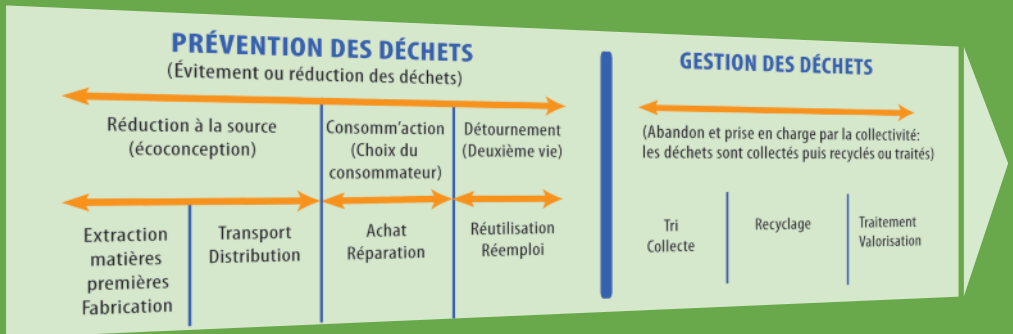
Suivez-nous  
sur Facebook

La **Communauté de Communes de l'Arc Mosellan** a pour compétence la collecte et le traitement des déchets ménagers mais également la prévention des déchets dans les 26 communes qui la composent.

C'est pourquoi le Service Prévention et Gestion des Déchets (SPGD) de l'Arc Mosellan vous propose ce guide qui a pour objet de vous aider à jeter moins en effectuant les bons gestes de prévention des déchets.

## La prévention des déchets, c'est quoi ?

La prévention des déchets consiste à produire moins de déchets et donc alléger notre poubelle.



Tant au niveau français qu'européen, la prévention des déchets consiste à :

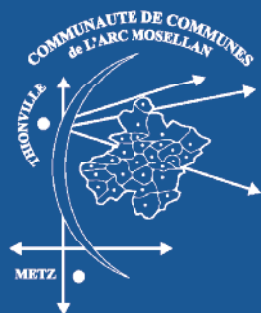
- **éviter, réduire ou retarder l'abandon de produits.** Nous parlerons alors de prévention quantitative,
- **limiter la nocivité des déchets eux-mêmes** ou de leurs traitements (substances dangereuses et/ou difficiles à recycler). Nous retiendrons alors la notion de prévention qualitative,
- **maîtriser les coûts de gestion des déchets**, tout en respectant mieux l'environnement, notre santé et en créant un tissu social et économique.

**Illustration :** un foyer de 4 personnes de l'Arc Mosellan produit en moyenne 2 tonnes de déchets par an dont seulement 40 % sont valorisés ! Le reste est enfoui à l'Installation de Stockage des Déchets Non Dangereux (ISDND) à Aboncourt et cela coûte très cher à tous !

La prévention de la production des déchets ne permet pas seulement de limiter les impacts environnementaux et les coûts liés au traitement des déchets. Elle permet également de réduire les impacts et les coûts en amont du cycle de vie des produits qui sont aussi importants que ceux liés à la gestion des déchets : extraction des ressources naturelles, production des biens et services, transport, distribution, utilisation. **Cela fait de la prévention un levier essentiel pour réduire les pressions que font peser sur les ressources nos modes de production et de consommation.**

# Quelques idées futées

- 1 **Consommer mieux et agir autrement**
- 2 **Éviter le gaspillage alimentaire**
- 3 **Limiter les emballages superflus**
- 4 **Pratiquer le compostage et/ou le lombricompostage**
- 5 **Stop au tout jetable !**
- 6 **Réduire les produits toxiques**
- 7 **Donner une seconde vie aux objets**
- 8 **Dernière étape : mieux trier**



## SERVICE PRÉVENTION ET GESTION DES DÉCHETS DE L'ARC MOSELLAN

8, rue du Moulin

57920 BUDING

03 82 83 52 37

[dechets@arcmosellan.fr](mailto:dechets@arcmosellan.fr)

[www.arcmosellan.fr](http://www.arcmosellan.fr)



Suivez-nous  
sur Facebook

# 1 CONSOMMER MIEUX ET AGIR AUTREMENT

La quantité de déchets que nous jetons a doublé durant les 40 dernières années. En 2016, au sein de l'Arc Mosellan, ce sont 270 kg/hab. de déchets ménagers résiduels qui ont été collectés en porte à porte et enfouis à l'Installation de Stockage des Déchets Non Dangereux (ISDND) situé à Aboncourt !

**Trier ses déchets recyclables est un réflexe indispensable, mais il est temps de prendre conscience que réduire la quantité des déchets que l'on jette, c'est encore mieux !**

En effet, pour réduire la taille de ma poubelle chaque geste compte.

## Faire soi-même

C'est bien meilleur ! Apprécier davantage les confitures mais également les produits bio et naturels pour la cosmétique, la santé et l'entretien de la maison que nous pouvons confectionner nous-mêmes.

## Offrir des cadeaux dématérialisés

Pour faire plaisir, nous avons le choix : bon cadeau pour un massage, place de cinéma, baptême de l'air, week-end dans un lieu insolite ...

## Limiter les impressions

Lorsque ce n'est pas nécessaire, n'imprimons pas les documents et stockons sur internet ou sur l'ordinateur.

partage de savoir faire



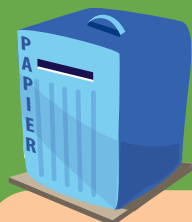
produits naturels



## Stop Pub sur la boîte aux lettres

En moyenne, nous recevons 35 kg/an/foyer de prospectus, si nous ne les lisons pas, inutile de les recevoir !

**STOP PUB** mis à disposition dans votre mairie, à la déchèterie ou envoyé sur simple appel à l'Arc Mosellan.



**Tous les papiers se recyclent !  
Il suffit de les apporter dans les conteneurs à papiers proche de votre domicile.**

## À RETENIR

Le meilleur déchet est celui que l'on ne produit pas ! Pas à pas, à notre manière, nous pouvons adopter des gestes qui mettent nos poubelles au régime ! Ça vaut le « coût » d'essayer !

## 2 ÉVITER LE GASPILLAGE ALIMENTAIRE

Chaque année, 7 kg/hab. de produits alimentaires non déballés et de restes de repas viennent grossir nos poubelles. **C'est du gaspillage et cela coûte cher !**



### Faire une liste de courses

Pour ne pas racheter ce que l'on a déjà, commençons par vérifier ce qu'il reste dans le réfrigérateur ou les placards. Une fois au magasin, la tentation de se procurer l'inutile sera limitée !

### Organiser son réfrigérateur

Pour moins jeter, il faut organiser son réfrigérateur en rangeant de haut en bas :

- 0 à 4 °C : viande, poisson, charcuterie, crème, desserts, produits entamés.
- 4 et 6°C: aliments cuits, produits faits maison, yaourts et fromages.
- Dans le bac à légumes : les légumes et fruits frais lavés.
- Dans la porte: œufs, lait, beurre, jus de fruits entamés.
- Dans le congélateur : surgelés et glaces.

### Je regarde la DDM

La Date de Durabilité Minimale (DDM anciennement DLUO) indique que la denrée peut perdre certaines de ses qualités gustatives et/ou nutritionnelles mais peut être consommée sans danger pour la santé après la date.

### Cuisiner les restes

Pour accommoder les restes, il existe des recettes faciles comme les salades de pâtes froides cuites, les gâteaux pour les œufs et le beurre, le pain de la veille pour le pain perdu...

### RECETTE DU PAIN PERDU

Fouetter 2 œufs avec ½ L de lait et 50 g de sucre.  
Tremper les tranches de pain dans ce mélange.  
Les égoutter légèrement et les cuire à la poêle dans le beurre bien chaud sur les deux faces.  
Lorsqu'elles sont bien dorées, déguster !

# 3 LIMITER LES EMBALLAGES SUPERFLUX

En évitant les sacs en plastique, blisters et les suremballages, nous pouvons réaliser des économies ! **C'est donc bon pour le porte-monnaie et l'environnement !**

## Préférer les produits en vrac ou à la coupe

Fruits et légumes au détail, fromages et charcuteries à la coupe, œufs, bonbons, céréales et savonnettes en vrac... C'est idéal pour faire correspondre les quantités aux réels besoins de son foyer !

## Sortir avec son cabas

Opter pour un cabas ou un panier pour faire mes courses plutôt que des sacs en plastique jetables.

## Boire l'eau du robinet

Aussi bonne que l'eau en bouteille.  
Et surtout 100 à 300 fois moins chère !  
Inutile de porter des packs d'eau !



FRUITS ET LÉGUMES

RAYON ÉCO-LABEL



## Prendre les produits concentrés

Les produits d'entretien et d'hygiène sont disponibles en formule concentrée ou en éco-recharge. Moins de déchets pour une meilleure efficacité !

## Choisir les grands conditionnements

Ne pas prendre de mini-portions permet de faire des économies conséquentes et de réduire sa quantité de déchets significativement !

## ASTUCE

Si l'eau du robinet a un léger goût de chlore, il suffit de placer la carafe d'eau au réfrigérateur et le tour est joué !

idées

Les emballages en carton, en acier, en aluminium, les briques alimentaires et les bouteilles ou flacons en plastique sont à mettre dans le sac de tri transparent collecté en porte à porte afin d'être recyclés !



## 4

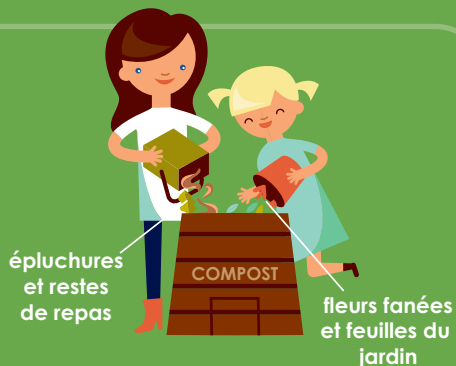
# PRATIQUER LE COMPOSTAGE ET/OU LE LOMBRICOMPOSTAGE

Dans les poubelles de l'Arc Mosellan, 30 % des déchets peuvent être compostés et potentiellement enrichir les potagers ou les plantes d'intérieur.

**En pratiquant le compostage, je réduis mes déchets tout en fabricant mon propre terreau.**

## Trier les déchets compostables

A même la terre ou dans un composteur, il suffit de réunir les déchets de cuisine comme les épluchures, restes de repas, coquilles et boîte d'œufs en carton par exemple avec les déchets du jardin comme les feuilles, fleurs fanées, petites branches...



## Fabriquer son propre compost

C'est facile ! Il suffit de mélanger les déchets organiques, d'aérer le tas de compost régulièrement avec une fourche et assurer une bonne humidité. Au bout de 8 à 12 mois de maturation, le compost peut être utilisé au jardin pour les plantes ou sur le sol.

## Le lombricompostage en appartement

Même sans jardin, on peut pratiquer le lombricompostage. Dans un bac, quelques petits vers de terre se régaleront de vos déchets de cuisine. Cet écosystème travaille pour nous afin d'obtenir de l'engrais liquide pour les jardinières de nos balcons.



### ASTUCE

En mélangeant de la terre au compost, on obtient un excellent engrais pour toutes les plantations.

**Pensez-y !**

**Si vous souhaitez tailler votre haie, n'hésitez pas à broyer le tout pour faire du paillage ou à emporter l'ensemble de la taille à la déchèterie afin qu'elle y soit valorisée !**

# 5 STOP AU TOUT JETABLE !

Les produits à usage unique remplissent nos poubelles !

**Les alternatives lavables et réutilisables permettent de limiter nos déchets !**

## Éviter les lingettes

Pour nettoyer la cuisine et faire le ménage, il suffit de remplacer les lingettes par une éponge et un chiffon, l'essuie-tout par une serviette en tissu et avec un peu d'huile de coude tout disparaît.

## Pique-nique durable

Afin que la vaisselle ne finisse pas à la poubelle, je ne prends pas des couverts et des gobelets jetables mais réutilisables !

## Penser aux produits durables

Privilégier les boîtes de conservation pour remplacer le film alimentaire, les boîtes à goûter et les gourdes raviront vos enfants !



## Piles rechargeables

Si il n'est pas possible de se procurer d'objets sans pile, se procurer des piles rechargeables qui se chargent rapidement et le porte monnaie vous remerciera !

## Utiliser les couches lavables

Toutes les couches lavables sont simples d'utilisation et sont très économiques !



## ASTUCE

Choisir des produits durables et robustes, à faible consommation d'énergie ou d'eau permet de faire de réelles économies !



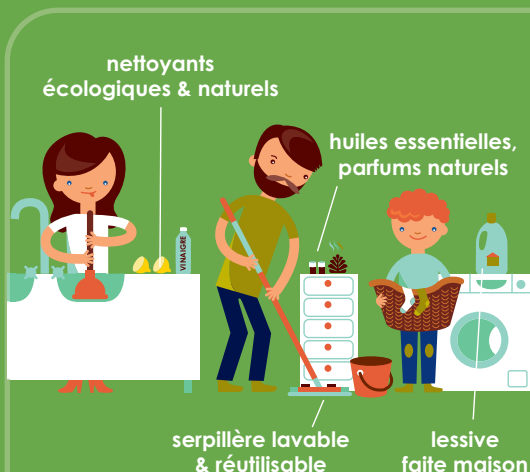
**Les piles et les batteries usagées peuvent être apportées dans les 3 déchèteries de l'Arc Mosellan afin d'être recyclées.**

**Pensez-y !**



# 6 RÉDUIRE LES PRODUITS TOXIQUES

Les maisons restent saines si chacun nettoie, bricole et jardine sans utiliser des détergents et autres **produits dangereux pour la santé et l'environnement**.



## Nettoyer moins toxique

**Le ménage efficace, inoffensif et économique ça existe !**

- Une **ventouse** pour déboucher les canalisations.
- Le **vinaigre blanc** contre le calcaire.
- Le **savon noir** fait briller les sols, les vitres...
- La **ierre d'argent** à base d'argile nettoie les métaux, PVC, four...
- Le **bicarbonate** dégrasse et blanchit les salle de bain.
- Le **jus de citron** nettoie les éponges et retire les tâches sur la céramique.
- Les **huiles essentielles** sont parfaites pour parfumer les intérieurs.

## Privilégier les produits éco-labellisés

Les produits éco-labellisés garantissent des produits efficaces, respectueux de l'environnement et de la santé.



## Jardiner sans toxicité

Prendre soin de son jardin en utilisant la **endre** pour repousser les limaces, l'**eau chaude** de cuisson de légumes comme désherbant, la **citronnelle** contre les moustiques et la bière ou le **purin d'orties** comme engrais et antiparasites naturels.

## Bricoler moins nocif

Choisir des peintures naturelles et à l'eau, décaper mécaniquement et installer des revêtements de sol autobloquants ou clipsables pour limiter les produits nocifs.



**Les produits dangereux contiennent des éléments toxiques qui peuvent brûler, irriter ou exploser. Par méconnaissance ou inadvertance, ils sont jetés dans les bacs à déchets ménagers résiduels ou déversés dans les éviers ou les réseaux d'assainissement ce qui est extrêmement néfaste pour l'environnement.**

**Il est important de déposer les restes des produits toxiques à la déchèterie pour qu'ils soient traités dans une filière adaptée.**

# 7 DONNER UNE SECONDE VIE AUX OBJETS

La réutilisation permet d'offrir une seconde vie aux objets ! **Pensez-y !**

## Prolonger la vie des objets

Il est utile d'entretenir régulièrement ses équipements. Bricoler et réparer soi-même, par un artisan local ou en faisant marcher le service après-vente.

## Donner et revendre

Les dons peuvent se faire aux associations, bibliothèques, école, voisins...

La revente des objets peut se faire sur internet, par les petites annonces ou en participant à un vide-grenier.

## Louer

Penser à la location alors que l'achat n'est pas nécessaire permet de faire des économies !

## Achat collectif

Pourquoi pas un taille-haie, un broyeur, une caisse de légumes à se partager ?

## Acheter d'occasion

Consulter les sites internet ou les petites annonces.

Acheter en ressourceries ou dans une association caritative.

Trouver son bonheur à petit prix !



## LES ENCOMBRANTS

Les encombrants sont les objets ménagers qui en raison de leur dimension, poids ou forme, sont incompatibles avec les bacs de collecte ou les sacs plastique et, de ce fait, ne peuvent pas être pris en compte dans les collectes régulières.

**Il est important d'amener les encombrants à la déchèterie afin qu'ils puissent être redirigés vers des filières de traitement adaptées.**

# 8 DERNIÈRE ÉTAPE : MIEUX TRIER

Les déchets non produits ne consomment ni matières premières, ni énergie, ils n'ont pas d'impact sur l'environnement et la santé. Il est **important d'adopter les bons réflexes d'achat et les gestes appropriés en pensant à la prévention, c'est-à-dire à la réduction des déchets à la source.**

Cependant, lorsqu'un objet, un produit ou un appareil devient malgré tout un déchet, on peut lui donner une seconde utilité par le recyclage des matières.

**En effet, le recyclage évite que certains produits ne finissent soit enfouis ou incinérés. Après un traitement approprié, les déchets serviront de matières premières pour fabriquer de nouveaux produits.**

**LA COLLECTE SÉLECTIVE DES EMBALLAGES**  
CITEO  
Le Centre National de Recyclage et de Tri  
*Jetons moins, trions plus*

Uniquement bouteilles et flacons en plastique

Emballages métalliques

Briques alimentaires

Emballages en carton

**LE TRI DU PAPIER ET DU VERRE**  
CITEO  
Le Centre National de Recyclage et de Tri  
*En apport volontaire*

• Tous les papiers se recyclent

Publications  
Prospectus  
Courriers  
Lettres  
Livres  
Calhiers  
Enveloppes  
Dossiers  
Catalogues  
Annuaire  
Journaux  
Magazines

Des bornes d'apport volontaire pour le papier sont à votre disposition à proximité de votre domicile.

• Emballages en verre

Des bornes d'apport volontaire pour le verre sont à votre disposition à proximité de votre domicile.

## LES DÉCHÈTERIES *Exclusivement accessibles aux particuliers*



	<b>Guénange et Koenigsmacker</b> Guénange : bld de la Tournaille Koenigsmacker : rue de la Gare	<b>Aboncourt</b> (RD 55)
<b>PÉRIODE ESTIVALE</b> DU 1 <sup>ER</sup> AVRIL AU 31 OCTOBRE	<ul style="list-style-type: none"> <li>• Du mardi au vendredi de 10h à 12h et de 14h à 18h</li> <li>• Le samedi de 9h à 12h et de 14h à 18h</li> </ul>	<ul style="list-style-type: none"> <li>• Du lundi au vendredi de 7h à 17h</li> <li>• Le samedi de 8h à 13h</li> </ul>
<b>PÉRIODE HIVERNALE</b> DU 1 <sup>ER</sup> NOVEMBRE AU 31 MARS	<ul style="list-style-type: none"> <li>• Du mardi au vendredi de 10h à 12h et de 13h à 17h</li> <li>• Le samedi de 9h à 12h et de 13h à 17h</li> </ul>	<ul style="list-style-type: none"> <li>• Du lundi au vendredi de 8h à 17h</li> <li>• Le samedi de 8h à 13h</li> </ul>

# UNE QUESTION ? UN DOUTE ?



## SERVICE PRÉVENTION ET GESTION DES DÉCHETS DE L'ARC MOSELLAN

8, rue du Moulin

57920 BUDING

03 82 83 52 37

[dechets@arcmosellan.fr](mailto:dechets@arcmosellan.fr)

[www.arcmosellan.fr](http://www.arcmosellan.fr)



Suivez-nous  
sur Facebook



Devenez vous aussi un éco-citoyen,  
c'est facile !